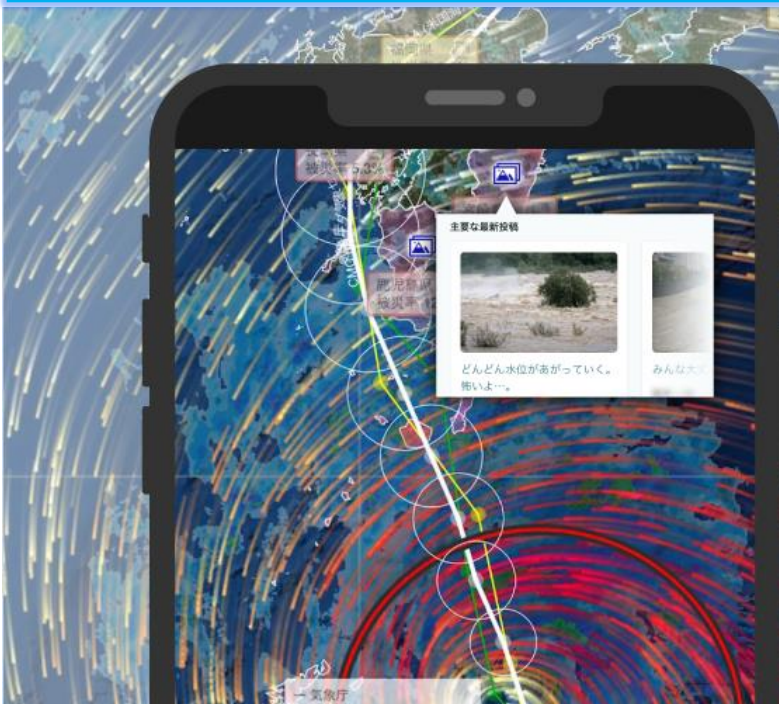


# ～リアルタイム被害予測～ 防災・減災cmap (シーマップ)

あいおいニッセイ同和損保・エオン・横浜国立大学による産学共同研究の一環で開発し、無償公開しています。



## 被災建物数予測 SNS速報AI解析



### ◆ cmapの主な機能

- **台風・豪雨・地震による建物被害予測**  
被災建物・被災件数率を市区町村ごとにリアルタイムで予測します (※注)
- **SNSのAI解析**  
SNS等のビッグデータをAIで即時解析、都道府県単位でアラート表示します
- **気象庁の防災気象情報**  
警戒レベル3・4・5相当地域を可視化します(1分ごとに情報更新)
- **台風上陸前から最大7日先の建物被害予測情報**  
表示3パターンの予想進路と最大7日先の被害予測結果を表示します
- **自治体の避難先情報**  
全国の「避難場所」「避難所」、一部自治体の「避難所混雑情報」を表示します

### 被災建物数、被災件数率予測の表示イメージ



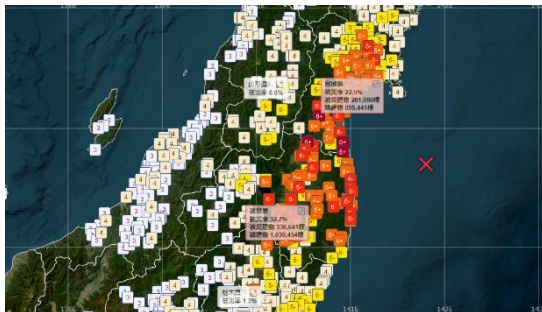
### ◆ SNS情報表示機能

- JX通信社のFASTALERT情報の一部を閲覧いただけるサービスです
- 気象・災害・ライフラインに関するSNS情報を都道府県ごとに表示します
- 大雨や河川増水など、被災前後の情報を速報として確認いただけます



### ◆ 地震の被害予測表示機能

- 震度3以上の震度情報を約10分後に表示します
- 震度5弱以上で建物被害予測結果を表示します



※注：cmapで表示する被災建物数等の結果はシミュレーションによる予測結果であり、その結果が実際の被災建物数と一致することを保証するものではありません  
分析結果は警報や注意報に類するのではなく、避難の判断基準に使用するものではありません



平時

## 天気予報・生活指標

天気予報や洗濯指数・傘指数等の生活指標を確認できます



アプリ独自

## 地域リスク

事故・事件・災害等、地域のリスク情報を閲覧・投稿できます



アプリ独自

## 渋滞情報・バリアフリーマップ

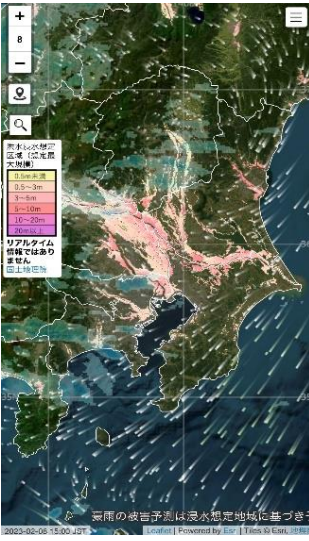
道路情報の他、バリアフリー情報を確認できます



アプリ独自

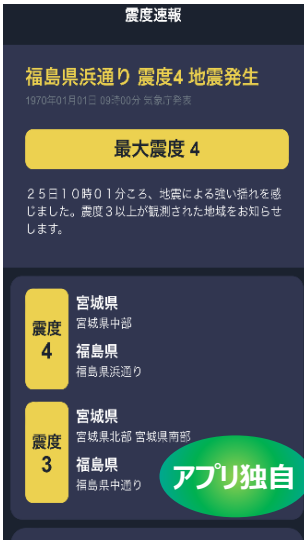
## ハザードマップ

洪水・土砂関連・津波ハザードマップをいつでも確認できます



## 災害時の緊急情報

現在地+登録2地点の緊急情報をプッシュ通知で受け取れます



アプリ独自

## 防災・減災アドバイス

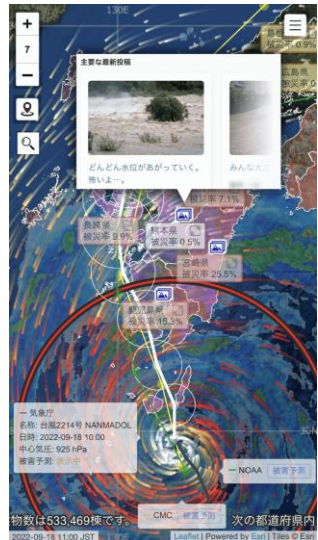
気象警報・特別警報発信時に防災・減災アドバイスを確認できます



アプリ独自

## cmap・SNS情報

建物被害予測やSNS情報、警戒レベル3~5相当地域を確認できます



## 避難先情報

避難所の位置や開設情報、避難場所の空き情報(一部自治体)をリアルタイムで確認できます



災害発生時

発生後



建物被害予測から被害の大きい地域が確認できます

通知を受け取るには位置情報と通知設定の許可が必要です

今すぐアプリをダウンロード!

Download on the App Store

GET IT ON Google Play

